

Rapport sur le crédit renouvelable réalisé par Athling Management pour le Comité consultatif du secteur financier (CCSF)

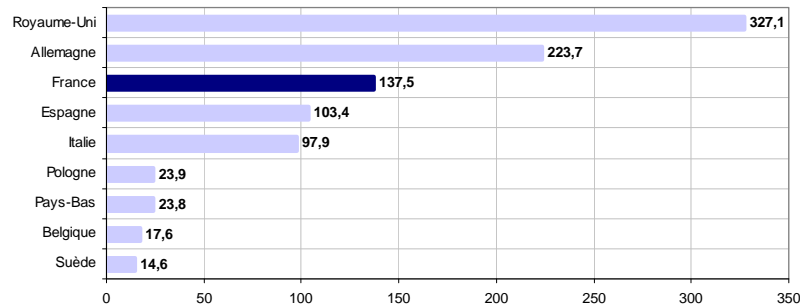
Dossier de synthèse présenté le 11 décembre 2008 à la demande de Madame Christine Lagarde, ministre de l'Économie, de l'Industrie et de l'Emploi

L'ensemble des acteurs concernés a été associé aux travaux

- **Plus de 150 entretiens ou sessions de travail ont été menés en trois mois et demi. 72 entités différentes ont été consultées :**
 - 23 établissements de crédit, soit plus de 97% du marché total du crédit renouvelable en France,
 - 12 associations de consommateurs et associations humanitaires,
 - 22 entreprises du Commerce et de la Distribution,
 - 15 organismes représentant les pouvoirs publics, les syndicats des établissements de crédit, des élus.
- **Les études qualitatives et quantitatives ont été réalisées à partir de deux questionnaires détaillés et de documents récupérés auprès des prêteurs :**
 - Un questionnaire qui précisait les termes de référence de l'étude et qui a permis de collecter les documents communiqués par les prêteurs.
 - Un questionnaire détaillé qui a permis de collecter l'ensemble des données d'activité des prêteurs.
 - Une étude de 28 supports publicitaires (presse TV), de 22 offres préalables de crédit, de 45 processus de demandes de crédit renouvelable, et de 18 relevés mensuels

Un marché européen du crédit à la consommation de 1.140 milliards d'euros d'encours à fin 2007

> Chiffres 2007
> Montants exprimés en milliards d'euros
> Sources : Banques centrales



- **La France représente 12% du marché européen du crédit à la consommation.**

Le nombre de comptes de crédit renouvelable en France à fin 2007

Une définition du crédit renouvelable

"Le crédit renouvelable est un crédit à la consommation mis à la disposition de l'emprunteur et qui se renouvelle, dans la limite du plafond fixé, au fil des remboursements."

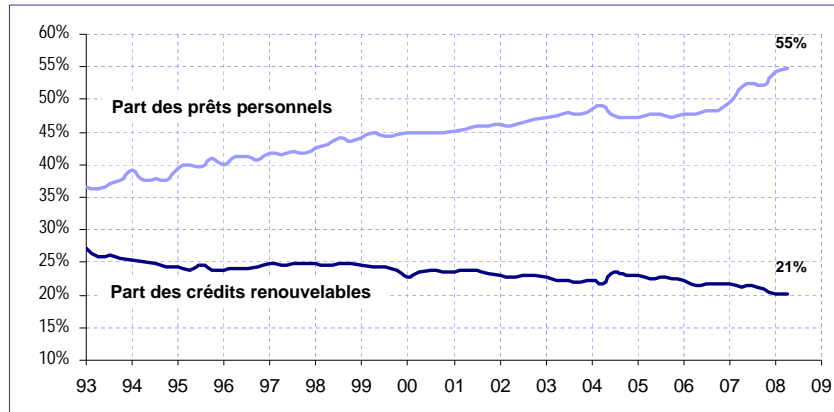
- **43,2 millions de comptes de crédit renouvelable.**
- **20 millions de comptes de crédit renouvelable actifs.**
- **8 à 9% des ménages français** déclarent rembourser un crédit renouvelable.
- **86% des comptes de crédit renouvelable ouverts en 2007 sont associés à une carte.** Notons la montée en puissance des cartes bancaires avec le développement récent des offres des banques.
- **68% des comptes de crédit renouvelable ouverts depuis plus de 3 ans.**
- **La loi Chatel a conduit à la fermeture en 2007 de 2,5 millions de comptes de crédit renouvelable inactifs depuis plus de 3 ans.**



Le crédit renouvelable : un produit en perte de vitesse

> Banque de France, Commission bancaire, Calcul Asterès

Encours bruts à fin 2007 = 32,7 Mds€
Production 2007 = 20,1 Mds€



Rapport sur le crédit renouvelable réalisé par Athling Management pour le CCSF
© Athling/Management 2008 - Tous droits réservés

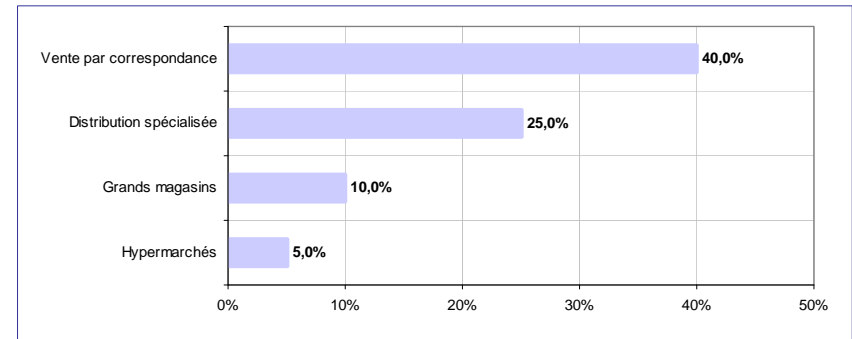
Page 5



L'importance du crédit renouvelable pour certains secteurs d'activité (en % du chiffre d'affaires)

> Chiffres 2007

> Sources : Entreprises du Commerce et de la Distribution, Etablissements de crédit



- 54% des comptes de crédit renouvelables ouverts en 2007 l'ont été sur le lieu de vente.

Rapport sur le crédit renouvelable réalisé par Athling Management pour le CCSF
© Athling/Management 2008 - Tous droits réservés

Page 6



L'utilisation des crédits renouvelables en 2007

- 52% des plafonds accordés sont inférieurs à 1 500 €
- 81% des tirages sont inférieurs à 250 €
- L'encours moyen est de 1 500 €
- Le taux d'ouverture de comptes de crédit renouvelable par rapport aux demandes est de 55%.

Rapport sur le crédit renouvelable réalisé par Athling Management pour le CCSF
© Athling/Management 2008 - Tous droits réservés

Page 7



Les taux d'intérêt en 2007

Les taux d'intérêt contractuels

- 43% des taux d'intérêt contractuels sont supérieurs à 19%
- 46% des taux d'intérêt contractuels sont compris entre 16 et 19%
- 11% des taux d'intérêt contractuels sont inférieurs à 16%

Les taux d'intérêt moyens facturés

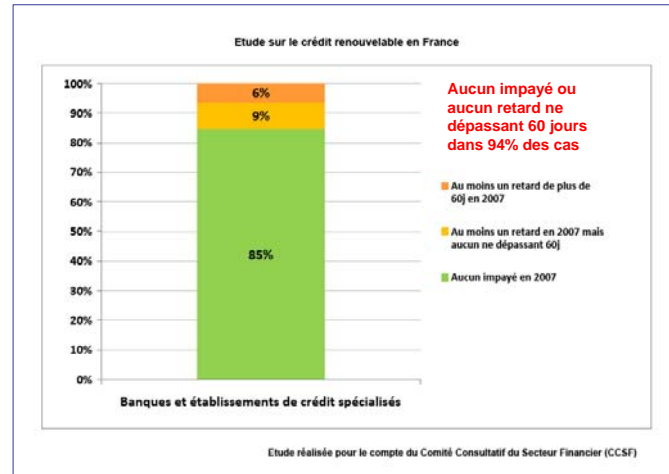
- Taux d'intérêt moyens facturés en 2007
 - Banques : 14,80%
 - Etablissements de crédit spécialisés : 15,92%

Rapport sur le crédit renouvelable réalisé par Athling Management pour le CCSF
© Athling/Management 2008 - Tous droits réservés

Page 8

Les impayés sur les comptes de crédit renouvelable en 2007

> Chiffres 2007
> Analyses Athling Management, IR = 43%

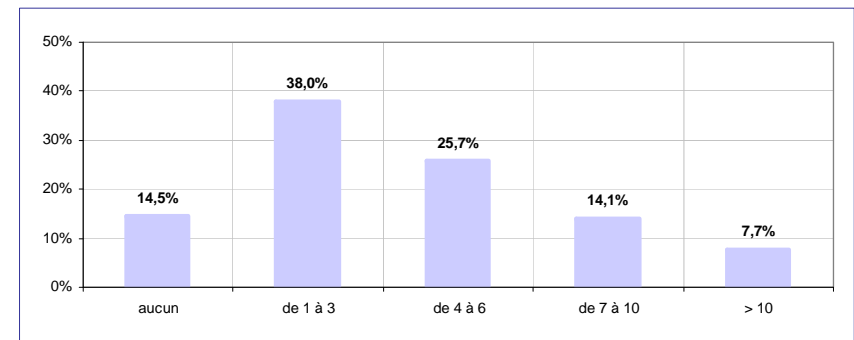


Rapport sur le crédit renouvelable réalisé par Athling Management pour le CCSF
© Athling/Management 2008 - Tous droits réservés

Page 9

Le nombre de comptes de crédit renouvelable par dossier de surendettement

> Chiffres 2007
> Banque de France



- Une moyenne de **5 comptes de crédit renouvelable par dossier de surendettement**

Rapport sur le crédit renouvelable réalisé par Athling Management pour le CCSF
© Athling/Management 2008 - Tous droits réservés

Page 10

La publicité : des pratiques trop agressives sur certains supports

- La réglementation est respectée : les mentions légales sont présentes.
- Des termes différents utilisés pour désigner des notions identiques.
- Peu d'informations sur le fonctionnement du crédit renouvelable.
- Possibilité très réduite de comparer sur un même média des offres financières de prêteurs différents.
- Des publicités parfois illisibles (conditions tarifaires parfois au même niveau que les mentions légales du prêteur, caractères blancs sur fond orange ou vert pâle, ou noir sur fond marron rendant difficiles la lecture de ces informations).
- Des sollicitations parfois ressenties comme excessives.

Rapport sur le crédit renouvelable réalisé par Athling Management pour le CCSF
© Athling/Management 2008 - Tous droits réservés

Page 11

Les relevés mensuels

Commentaires suite à l'analyse de 18 relevés mensuels

- Une lecture des relevés mensuels **pas toujours immédiate et rendue complexe** par le nombre d'informations devant y figurer, et ce, même si plus de la moitié des établissements associent aux relevés des guides de lecture.
- **Peu (ou pas) d'éléments d'explication** pour comprendre le fonctionnement de son crédit et savoir où il en est.

Rapport sur le crédit renouvelable réalisé par Athling Management pour le CCSF
© Athling/Management 2008 - Tous droits réservés

Page 12